

あこがれの連鎖で紡ぐキャリア教育推進事業について

R8.6.10

今年度本校は下記の通り、ふるさと山口の地域づくりに主体的に参画しようとする人材を育成するため、県教育委員会から「あこがれの連鎖で紡ぐキャリア教育推進事業」推進校の指定を受け、主に2年生において宇部工業高校、地域産業等と連携・協働体制を構築し、キャリア教育と地域連携教育を一体的に推進してまいります。

【桃山中学校長】
義務教育課

「やまぐちPRIDE」の醸成

新 あこがれの連鎖で紡ぐキャリア教育推進事業について

ふるさと山口の地域づくりに主体的に参画しようとする人材を育成するため、小・中・高・地域産業等の連携・協働体制を構築し、「やまぐちPRIDE」を合言葉に、地域との関わりの中でキャリア教育を促進します。

■ 小・中学校と県立高等学校、地域産業等が一体的に連携・協働した取組の推進

- 推進校を中心に、県立高等学校や地域産業等と連携・協働する探究的な教育活動を支援

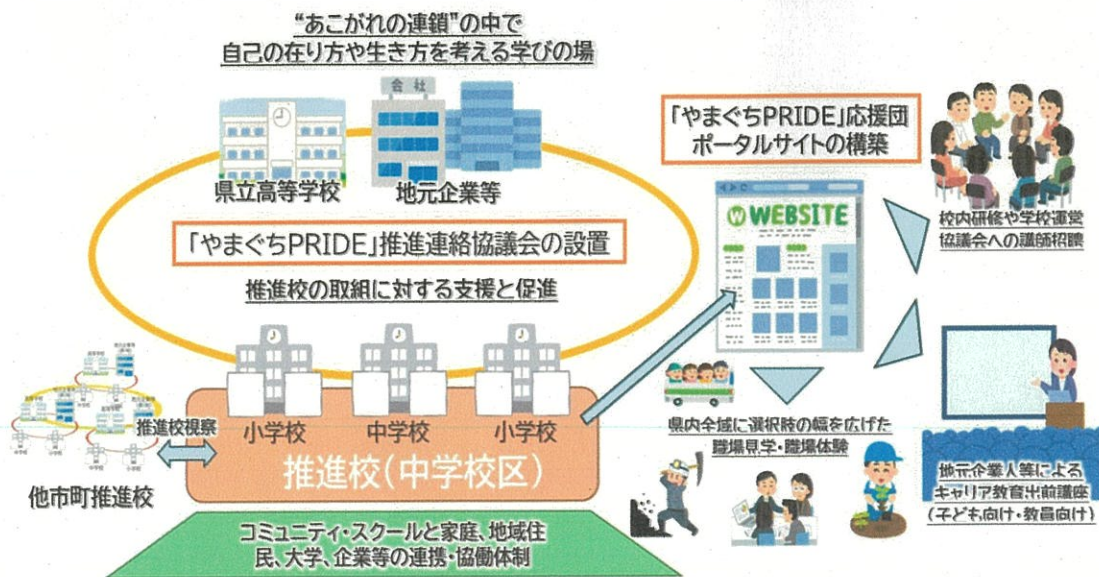
[推進校] 公立小・中学校 14校

[取組例] 小・中学生が、高校生と連携・協働した探究的な活動を実施

- ・小学生が来校し、工業科の実習棟の案内や、高校生が実際に行っている化学実験等を見学するなど、工業高校の魅力に触れる体験を実施
- ・小学生が高校生からプログラミングの魅力を伝えてもらう授業の実施
- ・小学生が高校生の探究的な活動に取り組んだ成果発表を見学
- ・小・中学生と高校生が合同で熟議を実施し、カリキュラムの更新・改善 等

[実施方法] 推進校は、連携する高校に相談し、両校で協議の上、取組内容を決定

[その他] ものづくり教室等で必要となる材料費として、一般需要費を一部補助



※ 本事業において、その他、キャリア教育推進連絡協議会の設置やポータルサイトの構築を予定

市町	推進校	代表校	連携する県立高校
宇部	宇部市立桃山中学校		宇部工業高校