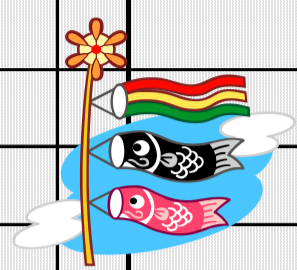


日	曜	学 校 行 事	授 業 計 画						関連行事	給食	6 月 行 事 予 定			
			1	2	3	4	5	6						
1	水	職員会	1	2	3	道徳	5	×		○	1	土		
2	木	歯科検診(9時～) ⑤参観授業 PTA総会 部活動懇談会 学校運営協議会	1	2	3	4	参観 授業	×		○	2	日		
3	金	憲法記念日									3	月	SC来校(午後) ALT来校	
4	土	みどりの日									4	火	あいさつの日	
5	日	こどもの日									5	水	職員会	
6	月	振替休日									6	木		
7	火	SC来校(午後) あいさつの日	1	2	白組 3	赤組 4	総合	学活		○	7	金	テスト範囲発表	
8	水		1 1	2 2	3 3	道徳 道徳	5 5	×		○	8	土	選手権予選	
9	木	3年修学旅行 ALT来校	1 1	2 2	3 3	4 4	5 5	総合 総合		△ 12	9	日	選手権予選	
10	金	3年修学旅行 2年社会見学 1年体験学習								×	10	月		
11	土	3年修学旅行									11	火	メディアコントロール(~13) ALT来校	
12	日										12	水	子育てサークル	
13	月	3年振替休日 ALT来校	総合 総合	総合 総合	総合 総合	月1 月1	月5 月5	月6 月6		△ 12	13	木		
14	火		全校 練習	全校 練習	月2 月2	月1 月1	月3 月3	月4 月4		○	14	金	テスト週間 小中合同引渡訓練	
15	水	校内教育支援委員会	全校 練習	全校 練習	赤組 3	道徳	白組 5	×		○	15	土	県陸上競技選手権大会	
16	木	眼科検診(13時30分～) 尿検査	学年 練習	学年 練習	木1	木2	赤組 木5	白組 木6		○	16	日	県陸上競技選手権大会	
17	金	尿検査	学年 練習	全校 練習	金3	金4	全校 練習	全校 練習		○	17	月		
18	土								カタバミ杯 神原小・見初小運動会		18	火		
19	日										19	水	校内教育支援委員会	
20	月		全校 練習	全校 練習	全校 練習	全校 練習	月5	月6		○	20	木	ALT来校	
21	火	ALT来校	全校 練習	全校 練習	全校 練習	全校 練習	道徳	係別 集会		○	21	金	期末テスト1日目	
22	水	総練習	総練習						×		○	22	土	
23	木		全校 練習	全校 練習	全校 練習	全校 練習	金4	金5		○	23	日		
24	金	前日準備	全校 練習	全校 練習	前日 準備	前日 準備	×	×		×	24	月	期末テスト2日目 部活動中止 ALT来校	
25	土	第78回運動会	第78回運動会						×	×	×	25	火	SC来校(午後) 企画会
26	日										26	水		
27	月	振替休日									27	木		
28	火	教育実習(~6/17) 教育庁訪問(午後)	片付け 反省	月5	月3	月4	月2	月6		弁	28	金		
29	水	企画会	1	2	3	道徳	5	×		○	29	土		
30	木	耳鼻科検診(13時30～)尿再検査 中央委員会 ALT来校	1	2	3	4	5	6		○	30	日		
31	金	専門委員会 尿再検査	1	2	3	4	5	総合		○				



授業日数	5月	給食回数
第1学年	21日	17回
第2学年	21日	17回
第3学年	21日	15回

下校時刻:15時25分(掃除なし)
15時45分(掃除あり)下校生徒あり
*45分授業の場合(学校行事の欄に45'と表記)

5月...16時40分総下校
*部活動終了時刻については、各部活
動の予定表をご確認ください。

6月...16時40分総下校

毎月第1火曜日は「あいさつの日」