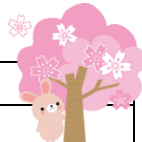


4月の行事予定



日	曜	行 事
1	月	
2	火	
3	水	
4	木	
5	金	
6	土	
7	日	
8	月	始業式 PTA 総務部会 18:30
9	火	入学式 給食開始 (2~6年) 午前中授業 PTA 評議員会 18:30
10	水	交通教室(1年) ALT 来校 成長測定(4~6年)
11	木	成長測定 (1~3年)
12	金	ALT 来校
13	土	
14	日	
15	月	聴力検査 (1・3年) 委員会活動
16	火	聴力検査 (2・5年) 給食開始 (1年)
17	水	歯科検診(全校) ALT 来校
18	木	全国学力学習状況調査 (6年…国・算) 確認問題(5年…国・算) 心電図検査(1年)
19	金	参観日(2校時) 2~6年5校時下校 ALT
20	土	
21	日	
22	月	耳鼻科検診
23	火	視力検査(1・4年) 2~6年縦割り班活動・5校時下校
24	水	視力検査(2・5年) ALT 来校 2~6年5校時下校
25	木	フッ化物洗口開始 視力検査 (3・6年) 午前中授業
26	金	ALT 来校 午前中授業
27	土	
28	日	
29	月	☾ 昭和の日
30	火	希望者個人懇談 14:00 午前中授業 PTAWeb 総会

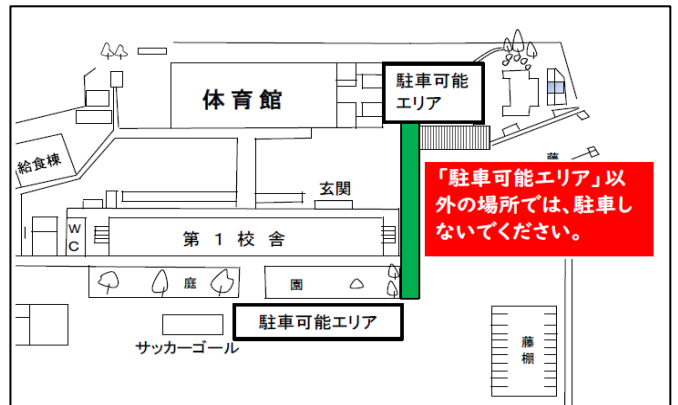
☆車での送迎について☆

車での送迎は特別な事情がない場合、お控えいただくようお願いしております。子どもとの接触事故防止のため、4月始めに体育館前の横断歩道等のラインを引き直しています。十分な徐行、安全確認等へのご協力をよろしくお願いいたします。

また、来校された際の駐車についても、下図の「駐車可能エリア【体育館前と運動場】」に停めていただきますようお願い致します。体育館前と運動場以外の場所への駐車はお控えください。

玄関横などの身障者用スペースへの駐車もお控えください。

なお、身障者マーク車両及び児童のけがや病気による送迎については駐車可としております。



☆令和6年度 参観日・懇談会等の予定☆

月/日 (曜)	内 容
4/18(金)	参観日
4/30(火)	希望者個人懇談会
5/18(日)	運動会
6/14(金)	人権教育参観日
9/27(金)・30(月)	個人懇談会
10/12(土)	参観日・原小まつり
11/27(水)	持久走大会
12/20(金)	希望者個人懇談会
2/14(金)	参観日
3/14(金)	卒業証書授与式

5月の主な行事予定

- 1日(水) 午前中授業 希望者個人懇談 (予備日)
- 2日(木) 1年生を迎える会 内科検診(2.4.6年)
- 7日(火) 1年生5校時授業開始 委員会活動
- 9日(木) 尿検査(～10日) 学校運営協議会
- 10日(金) 眼科検診
- 17日(金) 運動会準備 (午後)
- 18日(土) 運動会
- 20日(月) 振替週休日
- 23日(木) 内科検診 (2・4・6年)
- 28日(火) アクトビレッジ (3年)
- 30日(木) 新体カテスト

☆放課後の電話対応について☆

今年度も宇部市全小中学校において、放課後、学校に電話連絡をされる場合は、18:00 までとお願いしております。ただし、児童の安心・安全に関する緊急連絡はこの限りではありません。ご理解とご協力をお願いいたします。

☆来校時のお願い☆

保護者の方が用事で来校される時は、必ず事務室で用件を伝えてください。児童の安全確保の面からも、勝手に校舎内・教室に入ることがないようお願いいたします。