



# ほん たから 本の宝箱へ ようこそ!



藤山小学校  
学校図書館  
2024年度  
令和6年度  
教室掲示用



**1年** 「はるのやまはザワザワ」 **4年** 「消えた時間割」

「とびっきりのともだち」 「ニッポン手仕事図鑑」

**2年** 「ミライノイチニチ」 「にゃんにゃん探偵団」

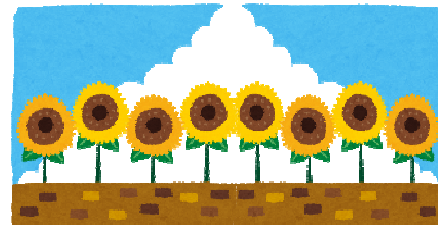
「宇宙人がいた!」 **5年** 「夜の小学校で」

「かいじゅうでんとう」 「日本は世界で何番目?」

**3年** 「サファリ」 **6年** 「ソロモンの白いきつね」

「だっこの木」 能の絵本シリーズ

「クモのアナンシ」 「こども哲学」 など



ことしの

読書感想文・感想画用本

かしだし始まっています!

「社会見学」関連本コーナー

今年度の社会見学・校外学習の

本を学年ごとにおいています!

## 国語の教科書の本が

### 100さつ以上はありました!



1学期最後の貸出...7/5(金)

返却期間...7/5(月)~12(金)

学年クラス貸出の返却期限...7/12(金)

蔵書点検のため

夏休みは

閉館します



### 7月開館カレンダー

げつ	か	すい	もく	きん
月	火	水	木	金
1	2	3	4	5
8	9	10	11	12
15	16	17	18	19
22	23	24	25	26
29	30	31		

※予定や内容はかわることがあります。

### 利用割当表

	げつ	か	すい	もく	きん
	月	火	水	木	金
1					
2	2-1	4-1		4-3	6-1
3	6-2	5-1		2-3	1-3
4	3-1	3-2		4-2	2-2
5	5-3	5-2		1-2	1-1
6		6-3	特別活動		3-3

### 「かりる・かえす」のおやくそく

- ・ひとり・1冊・一週間までかりられます。
- ・ひとり、一日1回のかしだしになります。
- ・本を返す日を守りましょう。
- ・かりている本を返したら、次の本がかりられます。
- ・やぶれたりよごれている本は「本の病院」へいれてください。

・学校図書館の本が家や教室にあったら持ってきてください。

入館前後にせっけん手洗いしましょう! ハンカチ・名札をつけましょう!